

KHỞI ĐỘNG

Doraemon

ĐANG Ở ĐÂU?



Hãy trả lời đúng
các câu hỏi để tìm
xem chú mèo máy
Doremon đang ở
đâu nhé!



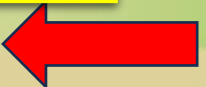
$$12 + 8 = ?$$

A. 20

B. 19

C. 21

D. 22



$$13 + 4 = ?$$

A. 16

B. 17

C. 18

D. 19



$11 + 5 = ?$

A. 13

B. 14

C. 15

D. 16



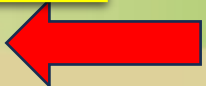
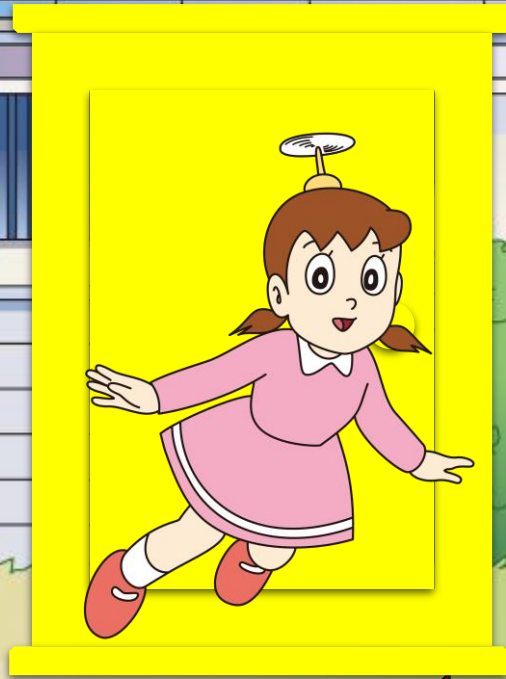
$15 + 4 = ?$

A. 17

B. 18

C. 19

D. 20



TOÁN

Bài 1

PHÉP TRỪ (QUA 10)

TRONG PHẠM VI 20



YÊU CẦU CẦN ĐẠT



- Biết được ý nghĩa của phép trừ.
- Thực hiện các phép trừ 11, 12, ..., 19 trừ đi một số.
- Giải được một số bài toán có lời văn liên quan đến phép trừ qua 10 trong phạm vi 20.



01

KHÁM
PHÁ





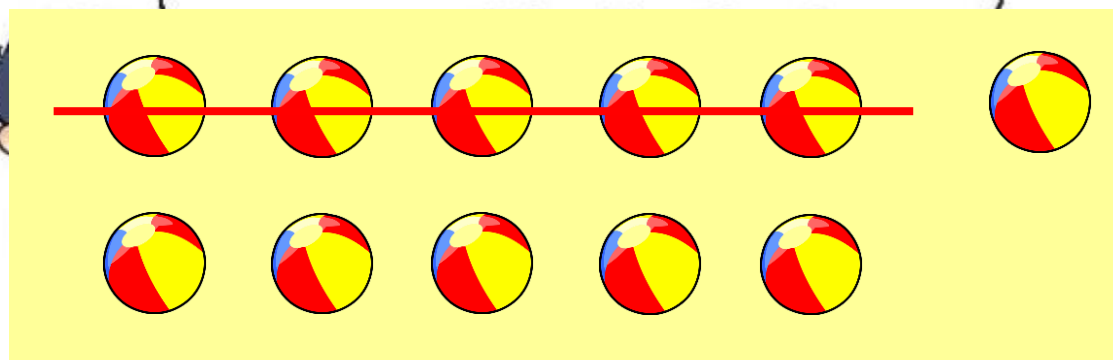
Việt có 11 viên bi, Việt cho Mai 5 viên bi.
Hỏi Việt còn lại mấy viên bi?



$$11 - 5 = ?$$

Đếm lùi: 11, 10, 9, 8, 7, 6.

Đếm thế thì khó nhỉ!
Mình tính theo cách
dưới đây nhé.



Việt còn lại 6 viên bi.

Tách số:

- Tách: $11 = 10 + 1$
- $10 - 5 = 5$
- $5 + 1 = 6$

$$11 - 5 = 6$$



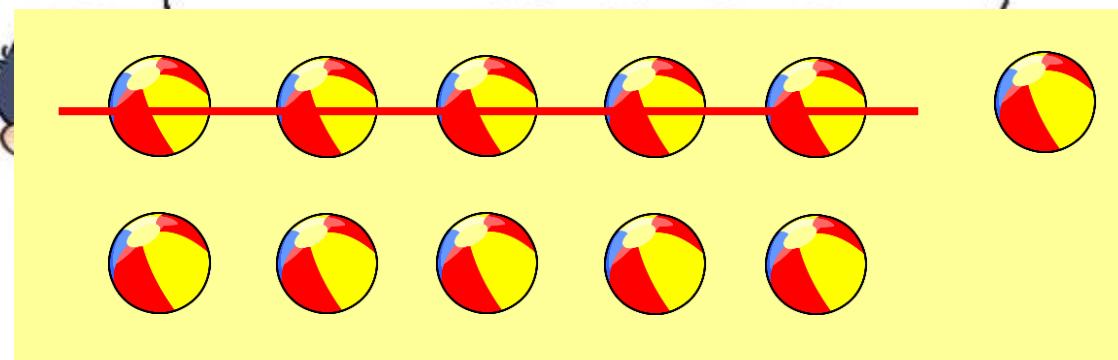
Việt có 11 viên bi, Việt cho Mai 5 viên bi.
Hỏi Việt còn lại mấy viên bi?



$$11 - 5 = ?$$

Đếm lùi: 11, 10, 9, 8, 7, 6.

Đếm thế thì khó nhỉ!
Mình tính theo cách
dưới đây nhé.



Việt còn lại 6 viên bi.

Tách số:

- Tách: $11 = 10 + 1$
- $10 - 5 = 5$
- $5 + 1 = 6$

$$11 - 5 = 6$$



Ghi nhớ:

Có 2 cách để các em thực hiện trừ có nhớ:

- **Cách 1: Đếm bớt/đếm lùi**
- **Cách 2: Sử dụng cách tách**



Ví dụ: $11 - 5$

Cách 1:

Tách: $11 = 10 + 1$

$10 - 5 = 5$

$5 + 1 = 6$

$11 - 5 = 6$

Cách 2: Đếm lùi

$11 - 5 = 6$





02

HOẠT
ĐỘNG



1

a) Tính $11 - 6$

- Tách: $11 = 10 + 1$
- $10 - 6 = 4$
- $4 + 1 = 5$

$$11 - 6 = 5$$

b) Tính $13 - 5$

- Tách: $13 = 10 + 3$
- $10 - 5 = 5$
- $5 + 3 = 8$

$$13 - 5 = 8$$

2 Tính nhẩm

$11 - 2 = 9$

$11 - 3 = 8$

$11 - 4 = 7$

$11 - 5 = 6$

$11 - 6 = 5$

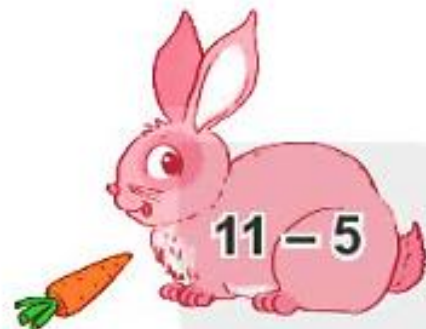
$11 - 7 = 4$

$11 - 8 = 3$

$11 - 9 = 2$



3 Tìm chuồng cho mỗi chú thỏ.

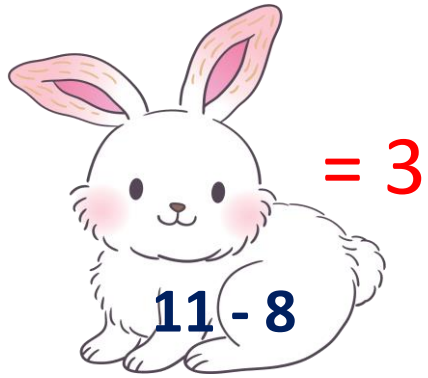


Trò chơi: TÌM CHUÔNG CHO THỎ



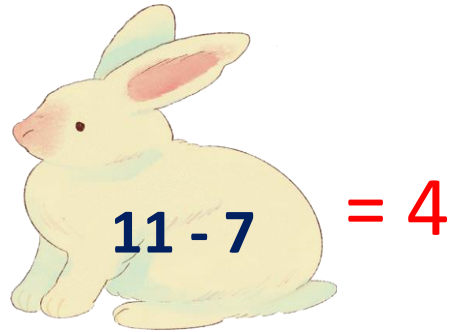
11 - 4

PLAY



$= 3$

$11 - 8$



$= 4$

$11 - 7$



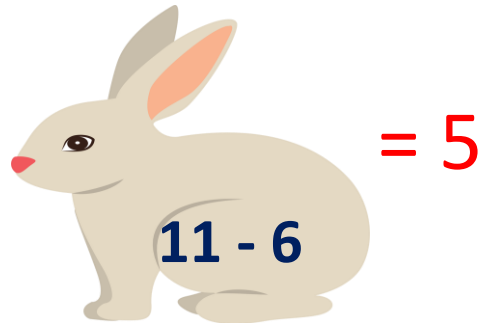
$= 8$

$13 - 5$



$= 6$

$11 - 5$



$= 5$

$11 - 6$



$= 7$

$11 - 4$



03

VẬN
DỤNG

TÔI
đúng hay sai?

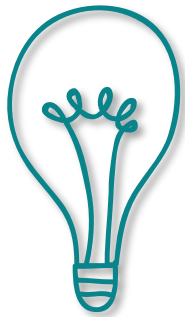
Hi



Câu 1: Đúng hay sai:

$$11 - 9 = 2$$

Đ

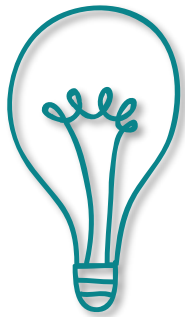


00:20

Câu 2: Đúng hay sai:

$$13 - 6 = 6?$$

S



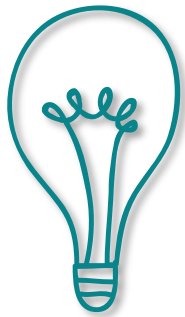
00:20



Câu 3: Đúng hay sai:

$$17 - 8 = 9$$

Đ

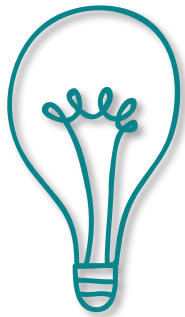


00:20

Câu 4: Đúng hay sai:

$$18 - 9 = 8?$$

S



00:20



*Chào tạm biệt
và hẹn gặp lại!*

